

茨木市介護予防・日常生活支援総合事業 10月から「訪問型サービスA」をはじめます！（予定）

要支援相当の方を対象として、介護予防と日常の自立した生活を営むことを目的に、スタッフを派遣して、洗濯・掃除などの日常生活を支援します。



・自己負担：一回当り45分程度 220円（予定）

なお、この事業は、茨木市社会福祉協議会と茨木市シルバー人材センターが協働して実施しますので、是非ご利用ください。

【お問合せ】シニアプラザいばらき 内

「いきいき支えあい事務局」 ☎ 072-652-4570



28年度 茨木シニアカレッジ “いこいこ未来塾”

第9期の受講生 125 名が新しい仲間と、元気に楽しく活動しています！

1.現代社会コース 30 名

2.プラチナコース 30 名

3.わがまち茨木コース 50 名

4.地域活動コース 15 名

学習期間：平成 28 年 4 月 17 日「開講式」～平成 29 年 2 月 12 日「閉講式」・各コース 20 講座



4 コース合同の
「共通講座」
元滋賀県知事
國松善次氏の講演
“100 歳人生を考
える” (7/10)



「地域活動コース」福祉の現場を体験 (8/23)



「オープン講座」のお知らせ

立命館大学スポーツ健康科学部教授 学部長 伊坂 忠夫さん

「運動のカルチャー化により活力ある未来をつくる

アクティブ・フォー・オール」 文部科学省革新的イノベーション創出プログラム事業

受講生以外の市民の方も参加できますので、是非ご応募ください。【無料】

- ・日 時：10月15日（土）10:00～12:00
- ・場 所：立命館大学 大阪いばらきキャンパス（A棟北ウイング1階 AN110 教室）
- ・申込み：10月1日（土）までに、往復はがきでお申込みください。※当日消印有効

〒567-0841 茨木市桑田町 24 番 21 号

茨木シニアカレッジ事務局 TEL/FAX:072-657-8814

氏名/郵便番号/住所/電話番号を記入

「シニアプラザいばらき ホームページ」

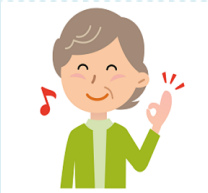


当プラザを運営しています 4 団体の活動状況や各種行事などの情報を逐次掲載してまいりますので、ご覧下さい。 <http://www.seniorplaza-ibaraki.com>

シニア世代のセカンドライフをサポート



シニア就労支援の相談会開催



毎週金曜日に「シニアプラザいばらき」で相談コーナーを開設しています。

60歳以上の茨木市民で就労を希望される方は、お気軽に相談にお越しください。

※ 開設時間：午前10時～正午・午後1時～3時半まで

【お問合せ】シルバー人材センター ☎ 072-634-8990



シルバー人材センターは、公共・企業・家庭から請けた仕事を会員のみなさんに提供します。



公共施設の受付・管理



通学路の安全指導



小学校受付



スーパー品出・商品管理



事務所清掃



家事サービス



庭木の水やり



駐輪・駐車場の整理



障子・襖・網戸張替



除草や植木剪定

あなたの経験と知識がより良い地域づくりの力になります。

「シニアクラブ」の仲間と一緒に日々の生活を豊かに楽しみましょう!!

「シニアクラブ」の3つのテーマ

人生を豊かにする出会いがあります

新しいことにどんどんチャレンジして、仲間と共に毎日を楽しく!
「シニアクラブ」にぜひ、ご参加ください!!



茨木童子

茨木市老人クラブ連合会会員カード

会員氏名

茨木市老人クラブ連合会



健康づくり

学んで、動いて、
元気がイチバン!

生きがいづくり

広がる、つながる、
楽しい出会い!

地域づくり

ふれあい、支え合
い、助け合い!

シニアクラブへの参加は
60歳以上の方(60歳以下の方もOK)なら
どなたでも大歓迎!!

身近な場所に「新しい出会い」が待っています!

—若手高齢者が活躍する場がたくさん—
若いメンバーが中心となって、多彩な活動を企画・実施。
新たなパワーがクラブの活性化につながっています。



茨木市老人クラブ連合会

〒567-0841 茨木市桑田町24番21号
高齢者支援活動センター シニアプラザいばらき内
TEL 072-657-8819 FAX 072-657-8819
<http://ibarakisiniaciub.web.fc2.com/>

シニアクラブ加入申込書

シニアクラブ(老人クラブ)への加入を申し込みます。

平成 年 月 日

住 所 〒□□□□□□

氏 名 ふりがな

電話番号

【お問合せ】「シニアプラザいばらき」茨木市老人クラブ連合会 ☎ 072-657-8819